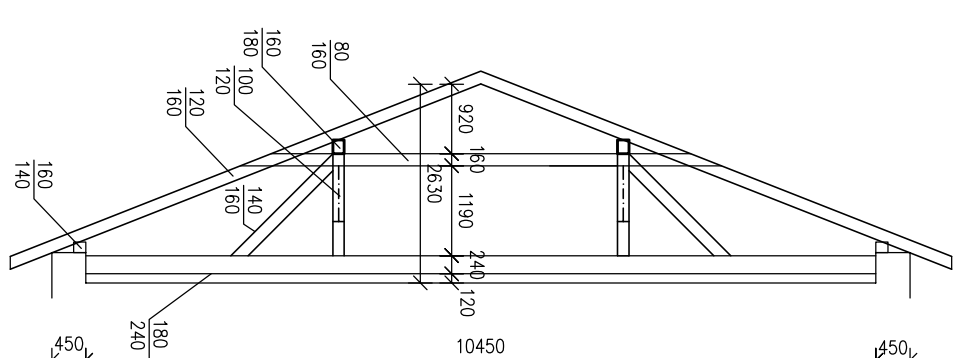


# STÁVAJÍCÍ STAV, BOURÁN

A horizontal beam is shown with a point load labeled '1' at its right end. The beam is supported by a vertical line at its left end.



LEGENDA MÍSTNOSTI	
Č.M.	NAZEV MÍSTNOSTI
4.01	UČEBNA
4.02	KABINET
4.03	UČEBNA
4.04	CHODBA
4.05	SCHODY
4.06	PŮDA
	PLOCHA, m <sup>2</sup>
	53,20
	20,30
	57,80
	38,80
	19,60
	351,10

**B** BOURANI KONSTRUKCI, OKEN  
**R** REPASE KONSTRUKCI, OKEN

SOUČASTI DEMONTÁŽI A OPRAV OKEN JSOU DEMONTÁŽE OPLECHOVÁNÍ PÁRPEŤU, RÍMS, A PŘÍPADNÉ DEMONTÁŽE VNITŘNÍCH PÁRPEŤŮ A OHEBNÝCH OKLADŮ OSLÉNI A NADPRAŽÍ. DALE SE ZDEMONTUJÍ DOPLNKY OKEN PRO DALŠÍ POUŽITÍ (ŽALUZIE, ROLETY A POD).

KONSTRUKCE PŮVODNÍCH STŘECH BUDOU ODSTRANĚNY VČ. KRYTINY, IZOLACÍ, PODKLADNÍCH A NOSNÝCH VRSTEV. DEMONTÁŽE SE PROVEDOU AŽ K ZÁKLADNÍM NOSNÝM VRSTVÁM KONSTRUKCI STŘECHU.

AZ, KRYTINA NA KONSTRUKCI KROVU BUDE OSTRANĚNÁ VČ. BEDNĚNÍ A KLEPÍŘSKÝCH KONSTRUKCI KONSTRUKCE STAVAJÍCÍHO KROVU BUDE ZVEDOVANÁ, POŠKOZENÉ PRVKY BUDOU NÁHRAŽENY A KROV BUDE OŠETŘEN PROTÍ DEKOVACÍMÍ HMYZU, HOUBAM A PLÍSNÍM.

ODHAD VÝMĚNY PRVKŮ JE 250 t/m. NA PŮDE BUDE OSTRANĚNÁ I ZÁSOBNÍ NADŘEŽ.

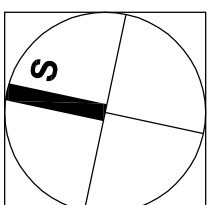
DALŠÍ ÚDAJE JSOU VE VÝKRESECH NOVÉHO STAVU A TECHNICKÝCH ZPRÁVÁCH


ROZMERY OKEN JSOU UVADENY Z VNITRNI STRAN

HODNOTY SOUČINITELŮ PŘESTUPU TEPLA "U" | W/(m<sup>2</sup>.K)

PLNOVNÝ STAV	U
DŘEVĚNÁ DVOJITÁ KASTLOVÁ OKNA, JEDNODUCHÉ ZASKLENÍ PLASTOVÉ OKNO	2,70 1,20
DŘEVĚNÉ JEDNODUCHÉ OKNO S JEDNODUCHÝM ZASKLENÍM	6,50
JEDNODUCHÉ OCELOVÉ OKNO S JEDNODUCHÝM ZASKLENÍM	6,50
OCELOVÁ OKNA DO VTU A ŠKOT V PRŮJEZDU	6,50

0,000 = STAV. PODLAHA PŘÍZEMÍ ŠKOLNÍ BUDOVY = 346,70 m.n.m



	vypracoval	J. Zrzavil, Ing. P. Bognuší, Ing. J. Minkůva, Ing. V. Hronek	zak. č.	
	ověřil	Ing. Petrík Bognuší	střešní	DPS
stavěbník		Paroubický nář. komunističtí náměstí 125 530 02 Paroubice - Stará Město	datum	10/2021
			formát	5x A4
měřítko				1:100